



FORMATION HABILITATION ELECTRIQUE

H0 B0 / BS / BE-MANŒUVRE

FORMER, SENSIBILISER ET
ACCOMPAGNER LES
ENTREPRISES DANS LA
PRÉVENTION DES RISQUES
PROFESSIONNELS.

FORMATION

HABILITATION ÉLECTRIQUE

H0 B0 / BS/ BE-MANŒUVRE



PRÉSENTATION DE LA FORMATION

OBJECTIF DE LA FORMATION ↙

À l'issue de la formation, le stagiaire sera capable de réaliser en sécurité des interventions de remplacement et de raccordement simples (BS) ainsi que des manœuvres d'exploitation (BE Manœuvre), conformément à la norme NF C 18-510.

DURÉE TOTALE ↙

14H00 répartie sur deux journées

EFFECTIF ↙

1 à 12 apprenants

LIEU ↙

Directement dans votre établissement en cas de formation intra-entreprise. Nous privilégions cette méthode pour adapter la formation à l'établissement en centre de formation en cas de formation inter-entreprise.
www.alertis.fr

DURÉE DE VALIDITÉ ↙

36 mois (recommandé par la norme NF C 18-510).

PRÉREQUIS ↙

Aucune connaissance en électricité requise. Maîtrise de la langue française (lecture/compréhension) nécessaire pour la lecture des consignes de sécurité.

PUBLIC CONCERNÉ ↙

Personnel non-électricien devant effectuer des travaux ou des interventions à proximité ou sur le réseau électrique (vérificateur, gardien, personnel de maintenance, administratif, etc.), ou des manœuvres d'exploitation.

ACCESSIBILITÉ HANDICAP ↙

Cette formation est ouverte aux personnes en situation de handicap. Après analyse du besoin, les moyens pédagogique, technique et humain seront adaptés. Renseignements auprès du Référent Handicap d'Alertis.

Mail : psh@alertis.fr

MODALITÉ ET DÉLAIS D'ACCÈS ↙

Inscription possible jusqu'à 48 heures avant le début de la session, sous réserve de places disponibles.

COMPÉTENCES ↙

- Identifier les risques électriques
- Appliquer les prescriptions de sécurité
- S'équiper des Équipements de Protection Individuelle adaptés.
- Effectuer une mise hors tension
- Utiliser un Vérificateur d'Absence de Tension (VAT).
- Réaliser un remplacement ou un raccordement à l'identique en sécurité.
- Exécuter des manœuvres d'exploitation ou de consignation avec rigueur.

MODALITÉS PÉDAGOGIQUES ↙

Pédagogie active, méthode de la découverte, démonstrations pratiques, apprentissage des gestes et mises en situation (cas concrets) proches de la réalité professionnelle des stagiaires.

FORMATION

HABILITATION ÉLECTRIQUE

H0 B0 / BS/ BE-MANŒUVRE

CONTENU PÉDAGOGIQUE ↙

MODULE THÉORIQUE

- Les dangers de l'électricité : Comprendre les risques pour mieux s'en protéger.
- Le cadre réglementaire : Connaître les limites strictes des habilitations BS et BE Manœuvre.
- La protection : Savoir choisir et vérifier ses Équipements de Protection Individuelle.
- Les procédures : Maîtriser les étapes d'une mise hors tension sécurisée.

MODULE PRATIQUE

- L'analyse terrain : Repérer les risques électriques dans son environnement de travail avant d'agir.
- L'intervention élémentaire (BS) : S'entraîner à consigner un circuit, utiliser un Vérificateur d'Absence de Tension (VAT) et remplacer un appareillage en toute sécurité.
- La manœuvre (BE Manœuvre) : Réaliser des opérations de réarmement de disjoncteurs ou de manipulation sur tableau électrique en se protégeant des risques de projection.

MÉTHODES MOBILISÉES ↙

Méthode démonstrative avec des expériences en électricité.

Méthode de cas concret par des mises en situation scénarisées.



MATÉRIEL PÉDAGOGIQUE ↙

Matériel de sécurité électrique : cadenas, vérificateur d'absence de tension, gants d'électricien, casque et visière de sécurité

Banc de validation habilitation électrique qui permet :

- Remplacer des fusibles
- Remplacer prises, interrupteurs, lampes
- Réarmer un dispositif de protection
- Effectuer un branchement d'un boîtier en attente

Mannequins de formation adultes et défibrillateur 5 Défibrillateurs de formation avec des électrodes adultes et enfants.

Extincteur CO2 et eau pulvérisée avec additifs

Matériel de démonstration :

Branchement d'un interrupteur différentiel

Branchement d'un disjoncteur magnétothermique

Faire de l'électricité avec une dynamo, etc.

ÉVALUATION DES ACQUIS ↙

Le stagiaire doit être capable, sur le terrain ou sur plan, de délimiter sa zone de travail et d'indiquer les équipements à ne pas toucher.

En fin de stage, deux QCM valideront la formation avec une note supérieure à 10/20 ainsi qu'un exercice pratique.

SANCTION DE LA FORMATION ↙

Avis favorable (ou défavorable) délivré à l'employeur en vue de l'habilitation. Remise d'une attestation de formation avec le niveau atteint.

SUIVI DE L'ASSIDUITÉ ↙

Feuilles d'émargement signées par demi-journée (stagiaires + formateur).

LIVRET PÉDAGOGIQUE ↙

Fascicule de formation richement illustrées reprenant l'intégralité de la formation.

RÉVISION POST-FORMATION ↙

Les apprenants peuvent réviser librement via la plateforme Alertis et grâce aux livrets Edition Sécurité Prévention



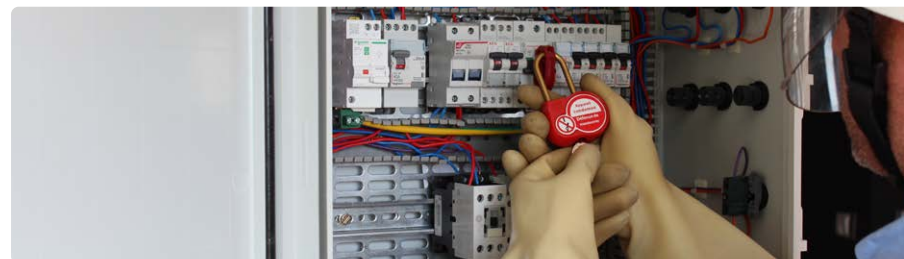
EXERCICE
RÉALISTE

SIMULATION D'ACCIDENT ↙

Les stagiaires sont mis en situation d'urgence face à des accidents d'origine électrique simulés (brûlures, électrisation, arrêt cardiorespiratoire). L'objectif est de **maîtriser les gestes de premiers secours spécifiques, de sécuriser la zone et de coordonner l'alerte** auprès des services d'urgence pour une prise en charge optimale.

Découverte d'un début d'incendie d'origine électrique et utilisation d'un extincteur adapté, en veillant à bien **respecter les distances de sécurité** face au risque électrique

Mise en situation pratique : Repérage visuel des **pièces nues sous tension (PNST)** dans l'environnement de travail, afin d'appliquer les distances de sécurité à respecter et de **délimiter sa zone d'intervention**.



FORMATION

HABILITATION ÉLECTRIQUE

H0 B0 / BS/ BE-MANŒUVRE

DEVIS ESTIMATIF

ORGANISATEUR DE LA FORMATION

Siège social - Centre de formation Alertis

Adresse : 20 avenue des Frères Montgolfier, 69680 CHASSIEU

Téléphone : 04 78 90 46 30

Mail : info@alertis.fr

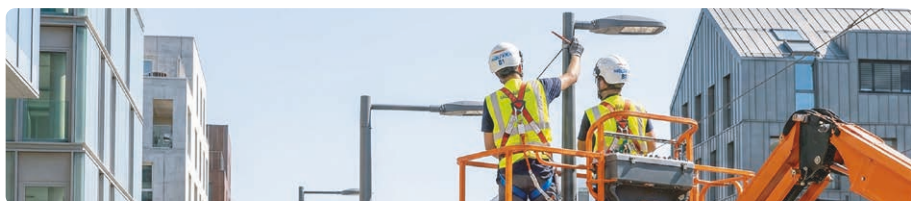
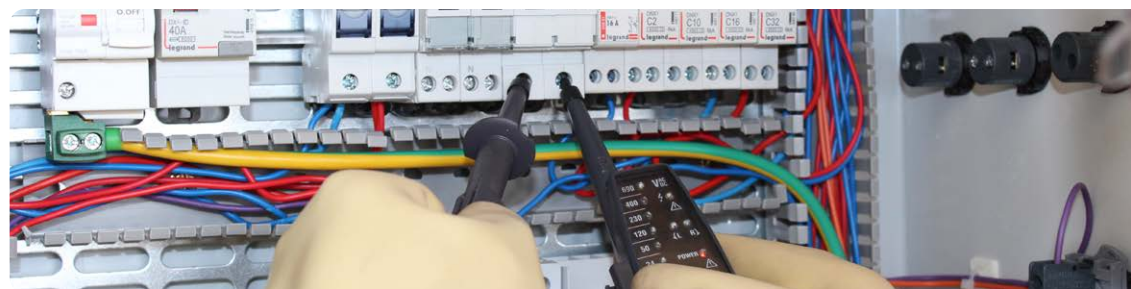
www.alertis.fr

Les montants présentés dans ce devis sont donnés **à titre estimatif** et reposent sur une moyenne constatée pour ce type de formation.

Des ajustements tarifaires peuvent être appliqués en fonction des conditions spécifiques de réalisation, notamment :

- La localisation du site (centre-ville, accès limité, stationnement payant, etc.),
- La période d'intervention (soirée, week-end, jours fériés, horaires décalés, etc.).

Le devis définitif sera établi **après une analyse détaillée** de la demande et des conditions d'intervention propres à votre établissement.



TARIF FORMATION HT OU NET DE TVA

NOMBRE	*à partir de	TARIF INDIVIDUEL
	1 À 12	1 GROUPE 1700€

LOCATION SALLE

Dans le cas d'une location de salle pour la nécessité de la formation

À PARTIR DE 240/J €

PRIX ET MODALITÉ DE PAIEMENT

Les tarifs des formations sont indiqués en euros hors taxes (HT).

La TVA au taux de 20 % peut être ajoutée à la proposition commerciale.

Pour les associations, collectivités et entreprises non assujetties à la TVA, la formation peut être dispensée par notre centre de formation non assujetti à la TVA.

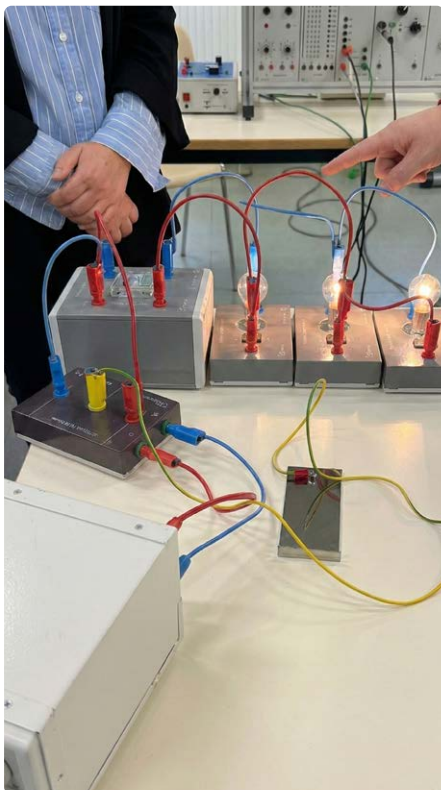
Le solde est payable à l'issue de la formation, à réception de la facture. Le règlement doit intervenir au comptant ou au maximum à 30 jours date de facture (Loi LME). Tout retard de paiement entraînera l'application de pénalités de retard égales à 3 fois le taux d'intérêt légal, ainsi qu'une indemnité forfaitaire pour frais de recouvrement de 40 € (D.441-5 du Code du Commerce). Aucun escompte n'est accordé pour paiement anticipé.

En cas de financement par un organisme tiers (OPCO, France Travail, etc.) : Elle appartient au Client et doit être effectuée avant le début de la formation. En cas de demande de subrogation (paiement direct par l'OPCO au Centre de Formation), le Client doit fournir l'accord écrit de prise en charge avant le démarrage de la session. Si la prise en charge est partielle, le reliquat sera facturé directement au Client.

Absence d'accord : À défaut de réception de l'accord de prise en charge au 1er jour de la formation, le Client sera facturé de l'intégralité du coût de la formation.

SÉQUENCE	CONTENU DE LA SÉQUENCE	DURÉE
0	Accueil et présentation de la formation Présentation du formateur - du centre de formation - de la formation Organisation de la formation : horaires / durée / pause / émargements / évaluation Tour de table des participants et présentation de la formation.	30 min
1	Grandeurs et Risques Électriques Distinguer tension/intensité. Identifier les risques.	90 min
2	L'environnement Électrique Repérer les zones. Appliquer les distances.	75 min
3	Prévention, EPI et Secours Utiliser les équipements. Réagir en cas d'accident.	120 min
4	Rôles et Limites (Introduction BS/BE) Définir les limites de son titre.	105 min
Première Journée		7H00





SÉQUENCE	CONTENU DE LA SÉQUENCE	DURÉE
5	Module BE Manœuvre Réaliser des manœuvres en sécurité. Analyse des risques avant manipulation sur tableau ou disjoncteur.	60 min
6	Module BS : Intervention Élémentaire Mettre hors tension pour soi-même. Réaliser un remplacement.	90 min
7	Mises en Situation Pratiques BS : Réaliser une mise hors tension, effectuer une Vérification d'Absence de Tension BE : Réaliser une manœuvre d'exploitation	120min
8	Évaluations Théorique et Pratique Le formateur évalue la réalisation d'une intervention élémentaire (BS) et d'une manœuvre (BE).	120 min
9	Bilan et Clôture Correction du QCM. Retour individuel. Remplissage des évaluations de satisfaction. Remise de l'Avis après formation.	30min
Deuxième Journée		7H00

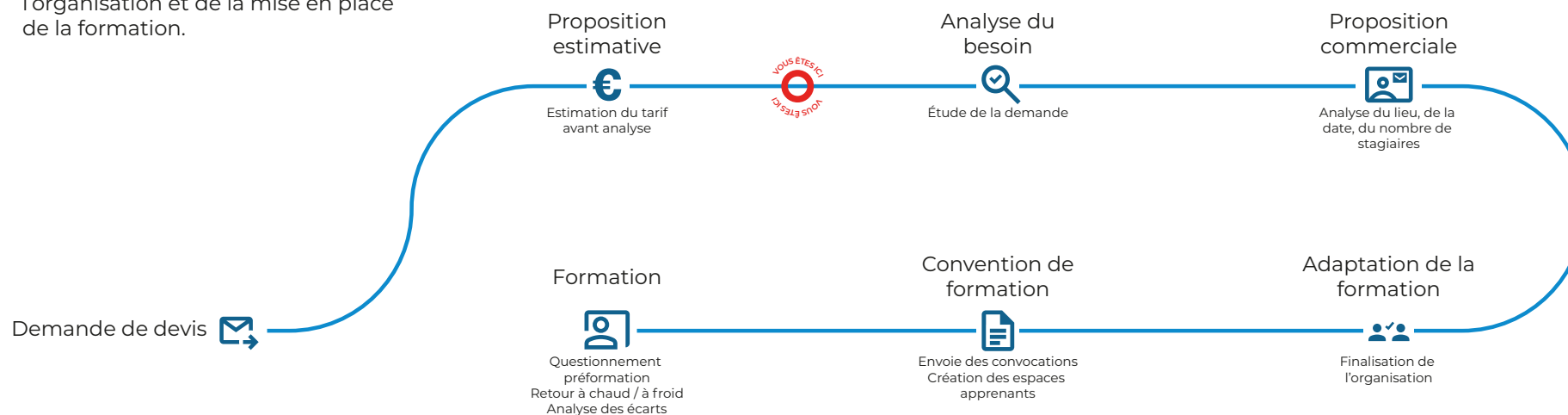
FORMATION

HABILITATION ÉLECTRIQUE

H0 B0 / BS/ BE-MANŒUVRE

CHRONOGRAMME ↙

Les formations sont d'abord prises en charge par le service commercial, qui s'occupe du dossier administratif et des modalités de la formation, puis par le service en charge de l'organisation et de la mise en place de la formation.



ORGANISATION DE LA FORMATION

EMPREINTE CARBONE ↙

Dans une démarche résolument écologique, nous privilégions **une gestion 100 % numérique** via Digiforma, limitant l'usage du papier grâce à la **dématérialisation** des documents et à la signature en ligne. Nos déplacements sont réalisés en **véhicule électrique** afin de réduire notre impact environnemental.

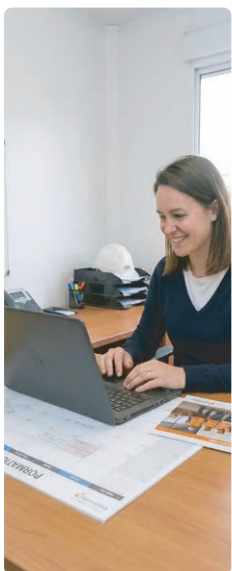
FINANCEMENT ↙

Grâce à la certification Qualiopi, **cette formation peut être prise en charge par des organismes officiels** tels que l'OPCO et FIFPL. Attention, la formation n'est officiellement pas prise en charge pour la formation incendie mais **peut faire l'objet d'une dérogation**.

OPCO
opérateurs de compétences

fifpl

SESSIONS INTER-ENTREPRISES



INTER-ENTREPRISE ↙

Alertis organise régulièrement des sessions inter-entreprises partout en France.

Cliquez ici pour consulter la liste des établissements :

www.alertis.fr 



NOTRE CENTRE DE FORMATION



Notre siège social à Chassieu

AGRÉMENT ↙



- Certifié **Qualiopi** pour ses actions de formation.
- Centre de formation enregistré auprès de la **DREETS** sous le numéro 82 69 10978 69.
- Interventions de formation **conformes aux référentiels de l'INRS**.

UNE ÉQUIPE DE PROFESSIONNELS ↙



Nos formations sont animées par des Sapeurs-Pompiers et formateurs spécialisés, reconnus pour leur pédagogie et leur expertise technique.



La certification qualité a été délivrée au titre de la ou des catégories d'actions suivantes :
Actions de formation

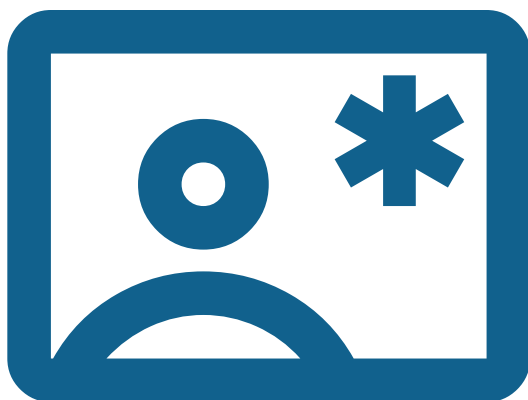
Le centre de formation Alertis est un organisme spécialisé dans la **formation en santé et sécurité au travail** créé en 2009

Nous accompagnons les entreprises dans la **prévention des risques professionnels**, à travers des formations pratiques et pédagogiques, adaptées à tous les secteurs d'activité.

Notre objectif est de rendre **chaque salarié acteur de sa propre sécurité**, grâce à des outils innovants, des supports illustrés et une approche centrée sur la **réalité du terrain**.



NOUS CONTACTER



OÙ NOUS TROUVER ↙

Siège social :

20 Avenue des Frères Montgolfier - 69680 Chassieu

CONTACT ↙

Standard : 04 78 90 46 30

Mail : info@alertis.fr

HORAIRES ↙

Du lundi au vendredi

De 9h00 à 17h00

www.alertis.fr ↗