



Formation / Prévention des risques professionnels

# Formation Habilitation électrique B1 B2 BR BC

Formation initiale / Recyclage - Opération d'ordre électrique

Programme de formation – modalités pédagogiques

## ↓ ORGANISATION

### OBJECTIF DE LA FORMATION

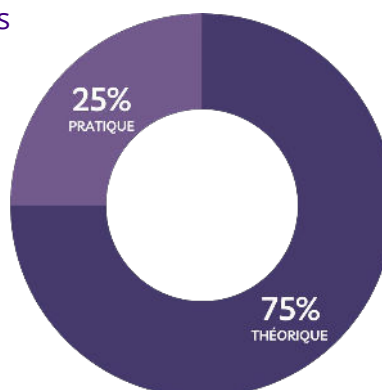
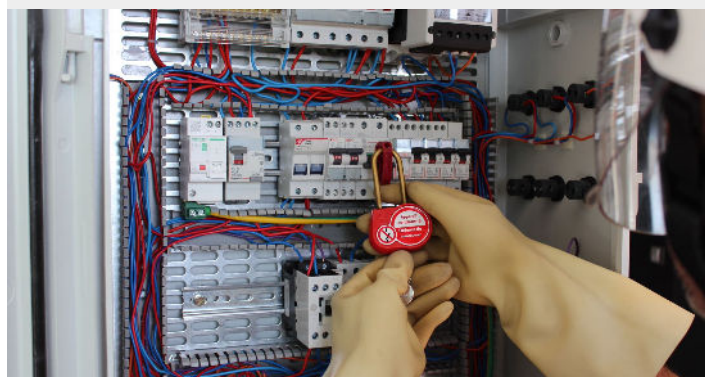
Cette formation a pour objectif de vous former et de vous informer sur les **différentes normes et prescriptions de sécurité définies par la NFC 18-510**. Grâce à ces enseignements théoriques et pratiques, vous serez à même de **connaître et de repérer les différents risques électriques**. Ainsi, vous serez capable d'**adopter un comportement sécuritaire, en lien avec la situation de danger électrique**.

### PUBLIC VISÉ

Les électriciens, agents ou techniciens de maintenance, installateurs ou dépanneurs, etc.

### COMPÉTENCES DÉVELOPPÉES

- Mettre en application les **consignes de sécurité prévues par NFC 18-510**.
- Repérer et identifier les **dangers électriques**.
- **Analyser le risque électrique** et intégrer la **prévention** à ce danger dans l'organisation du travail.
- Appliquer les **mesures de prévention et les instructions de l'employeur**.
- Adopter la **conduite adéquate, en lien avec le type d'accident ou d'incendie d'origine électrique**.



**14H00**

### PRÉREQUIS ✓

Avoir des compétences techniques en électricité.

**DURÉE ✓**  
14H00

### LIEU DE FORMATION ✓

Directement dans votre établissement en cas de formation intra-entreprise.  
Dans notre centre de formation en cas de formation inter-entreprise.

### EFFECTIF ✓

De 1 à 10 apprenants.

### NIVEAU DE CONNAISSANCE PRÉALABLE ✓ REQUIS POUR SUIVRE CETTE FORMATION

Une compréhension du Français et savoir écrire sont nécessaires afin de comprendre les instructions de sécurité.

### ATTRIBUTION FINALE ✓

Distribution d'une carte d'habilitation.

### DOCUMENT NÉCESSAIRE ✓

Aucun justificatif n'est demandé pour participer à cette formation.

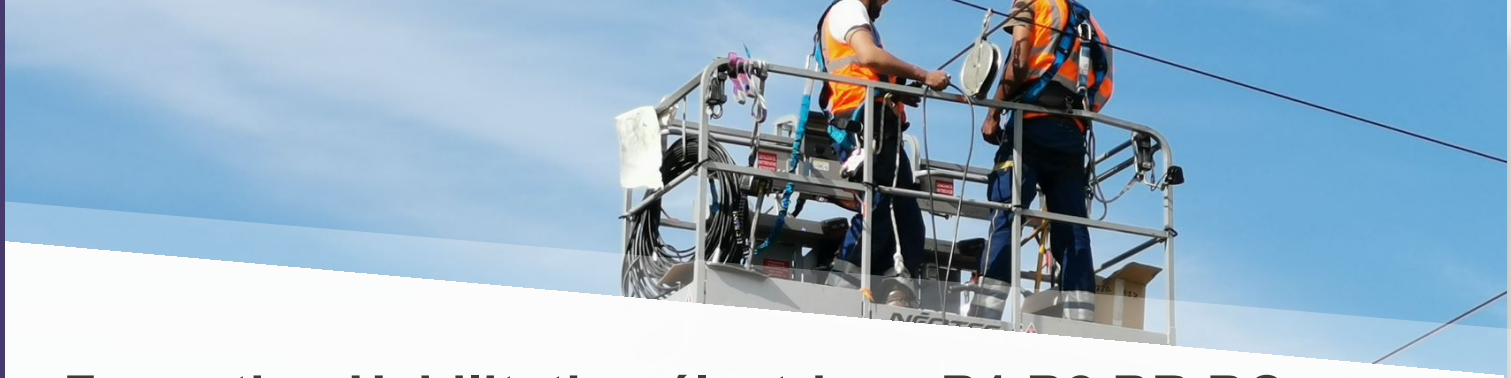
### ACCESSIBILITÉ AUX PERSONNES HANDICAPÉES ✓

Prendre contact avec le centre de formation ALERTIS afin que nous puissions examiner la possibilité d'intégration et de mise en place de la formation. (interprète, accès PMR, etc.)

**Centre de formation ALERTIS SECURITE PREVENTION**

20, avenue des Frères MONTGOLFIER - Espace Mi-Plaine - 69 680 CHASSIEU | Tel : 04 78 90 46 30  
www.alertis.fr | Contact : <https://www.alertis.fr/contact/> | Mail : [info@alertis.fr](mailto:info@alertis.fr)

N° de déclaration organisme de formation : 82 69 10978 69



# Formation Habilitation électrique B1 B2 BR BC

Formation initiale / Recyclage - Opération d'ordre électrique

## Programme de formation – modalités pédagogiques

### MOYENS D'ENCADREMENT ✓

Formateur électrique spécialisé dans les opérations énoncées UTEC 18-510.

### MODALITES D'ÉVALUATION DES ACQUIS ✓

Evaluation continue (à la fin de chaque module).  
Evaluation formative par le biais d'un QCM en fin de formation et à travers des mises en situations pratiques.

### DÉLAI D'INSCRIPTION ✓

Inscription 24H00, au plus tard, avant le début de la session, sous réserve des places disponibles.



### DISPOSITIF DE SUIVI DE L'ÉVALUATION DES RÉSULTATS DE LA FORMATION ✓

- Feuilles d'émargements.
- QCM avec 20 questions portant sur la prévention et la sécurité du réseau électrique (validé à 12/20)
- **Exercices pratiques** permettant d'apprécier la capacité à opérer en sécurité à proximité d'un ouvrage électrique.

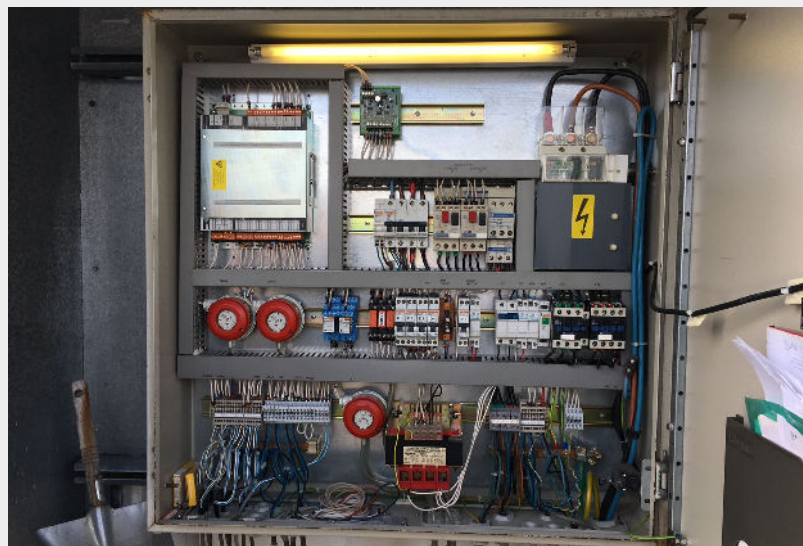
### DOCUMENTS PÉDAGOGIQUES ✓

Remise d'un fascicule qui reprend l'intégralité de la formation. **Les diapositives** issues du support projeté sont reprises dans le livret de formation.

**Cahier d'exercice** habilitation électrique.

### ENGAGEMENT QUALITÉ ✓

Conforme au référentiel QUALIOPI et DATADOCK.

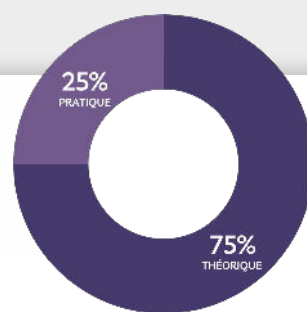






## PROGRAMME DE FORMATION

### PARTIE THEORIQUE 75% (1.5 JOUR)



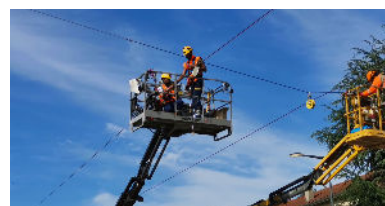
#### 1 Les risques et dangers électriques

- 1.1 Évaluation des risques
- 1.2 Les dangers de l'électricité
- 1.3 Les zones à risque électrique
- 1.4 Les niveaux d'habilitation



#### 2 Se protéger soi et les autres

- 2.1 Les moyens de protection
- 2.2 Comment travailler en sécurité
- 2.3 L'évaluation et la prévention des risques électriques lors des travaux et interventions
- 2.4 Équipements de protection individuelle : identifier, vérifier, utiliser
- 2.5 Notions de premiers secours, incendie dans un ouvrage électrique, enceintes confinées
- 2.6 Les prescriptions de consignes de sécurité électrique



### PARTIE PRATIQUE 25% (0.5 JOUR)



#### 1 Présentation des équipements électriques



#### 2 Utilisation des équipements de protection



#### 3 Simulation de chantier



#### 4 Gestes de premiers secours



#### 5 Manipulation d'extincteur



#### 6 Exercices de mise en pratique

- Identifier, vérifier et utiliser le matériel et l'outillage approprié, rédiger les documents applicables dans le cadre des interventions BT
- Organiser, délimiter, et signaler la zone des interventions, éliminer un risque de présence de tension dans la zone des opérations électrique BT – zone 4 – (mettre une nappe isolante,..)
- Respecter et faire respecter les procédures d'intervention pour la réalisation en sécurité de l'intervention BT
- Réaliser les opérations de consignation, effectuer une opération de dépannage, de mesurage et/ou essai, les opérations de connexion et de déconnexion en présence ou non de tension



#### Bilan de la formation et procédure administrative

- Remise d'un livret de formation reprenant l'intégralité de la formation
- Questionnaire d'évaluation à chaud pour tous les apprenants
- Signature des fiches de présence.



# Formation Habilitation électrique B1 B2 BR BC

Formation initiale / Recyclage - Opération d'ordre électrique

Programme de formation – modalités pédagogiques



## METHODE PEDAGOGIQUE

**Méthode active participative** basée sur l'alternance de transmission de savoirs et **ateliers pratiques** afin de mettre en application le vécu professionnel des apprenants.

**Accompagnement personnalisé** par des méthodes d'écoute et de questionnement.

### MODALITÉS PÉDAGOGIQUES

Le déroulement de la formation alterne les parties **théoriques et pratiques**.

- **Étude de cas, exposé interactif**, démonstration pratique, mises en situations professionnelles
- Mise en situation
- **Exercices dans l'entreprise**



### MOYENS PÉDAGOGIQUES ET TECHNIQUES

#### Support de projection :

- **Accueil des stagiaires** dans une salle dédiée à la formation (afin de suivre un diaporama animé par le formateur dans de bonnes conditions et réaliser les exercices pratiques)
- **Illustrations claires et synthétiques** facilitant la compréhension et la mémorisation

#### Livret de formation :

- **Fascicule de formation avec 84 pages** richement illustrées reprenant l'intégralité de la formation

#### Matériel apporté :

- Des gants, du matériel de protection électrique
- Matériel de sécurité électrique (Tapis d'isolation outils à main)
- Extincteur au CO2 pour les feux d'origine électrique
- Ru-balise de danger / cadenas de condamnation



Centre de formation ALERTIS SECURITE PREVENTION

20, avenue des Frères MONTGOLFIER - Espace Mi-Plaine - 69 680 CHASSIEU

Tel : 04 78 90 46 30

www.alertis.fr | Contact : <https://www.alertis.fr/contact/> | Mail : [info@alertis.fr](mailto:info@alertis.fr)

N° de déclaration organisme de formation : 82 69 10978 69



**CONTACTEZ  
NOUS !**