



**SÉCURITÉ
ÉLECTRIQUE**



Alertis

Formation / Prévention des risques professionnels

Formation habilitation électrique Opérations d'ordre électrique simple H0 B0 BS BE manœuvre

Programme de formation – modalités pédagogiques



ORGANISATION

OBJECTIF DE LA FORMATION

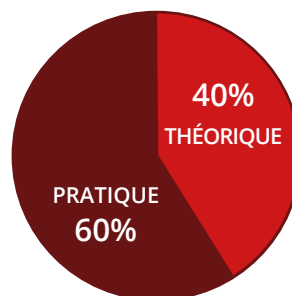
Cette formation a pour but **d'instruire votre personnel** sur les dangers liés à l'électricité. C'est la **reconnaissance de l'employeur** de la capacité d'un salarié à accomplir **en toute sécurité des tâches électriques** et permettre au personnel effectuant des **opérations d'ordre électrique simple** (remplacement de prise, raccordement simple, changement d'ampoule, réarmement de disjoncteur...).

PUBLIC VISE

Personnel non-électricien devant effectuer des travaux ou des interventions à proximité ou sur le **réseau électrique** (vérificateur, gardien, personnel de maintenance, administratif, etc.), ou des **manœuvres d'exploitation**.

COMPETENCES DEVELOPPEES

- Être capable de **respecter les prescriptions de sécurité** (selon la norme NF 18 510)
- Être capable d'identifier les **types de courant**, de contact, **leurs effets sur le corps humain** et les **moyens de protection** collective et individuelle existants.
- Être **capable de connaître les risques électriques** et savoir s'en protéger et d'effectuer des interventions simples.
- Être capable de mettre en œuvre les procédures de remplacement, de raccordement en basse tension
- Être capable d'intervenir en cas d'accident : brûlure, feu, problème médical.



14h00

PREREQUIS ✘
Aucun prérequis.

DUREE ✘
14H00

LIEU DE FORMATION ✘
Directement dans votre établissement
en cas de formation intra-entreprise.
Dans notre centre de formation en
cas de formation inter-entreprise.

EFFECTIF ✘
De 1 à 12 apprenants.

PERIODICITE RECOMMANDEE ✘
Un recyclage de 10H30 est préconisé tous les 3 ans.

NIVEAU DE CONNAISSANCE PREALABLE ✘
REQUIS POUR SUIVRE CETTE FORMATION
Une compréhension du Français et savoir écrire sont
nécessaire afin de comprendre les instructions de sécurité.

ATTRIBUTION FINALE ✘
Attestation de formation et d'assiduité.
Avis du formateur après formateur.
Titre d'habilitation remis à l'employeur.

DOCUMENT NECESSAIRE ✘
Aucun justificatif n'est demandé
pour participer à cette formation.

ACCESSIBILITE AUX PERSONNES HANDICAPEES ✘
Prendre contact avec le centre de formation ALERTIS afin
que nous puissions examiner la possibilité d'intégration et
de mise en place de la formation. (*interprète, accès PMR, etc.*)

Centre de formation ALERTIS SECURITE PREVENTION

20, avenue des Frères MONTGOLFIER - Espace Mi-Plaine - 69 680 CHASSIEU | Tel : 04 78 90 46 30

www.alertis.fr | Contact : <https://www.alertis.fr/contact/> | Mail : info@alertis.fr

N° de déclaration organisme de formation : 82 69 10978 69

Formation habilitation électrique

Opérations d'ordre électrique simple

H0 B0 BS BE manœuvre | 14h00

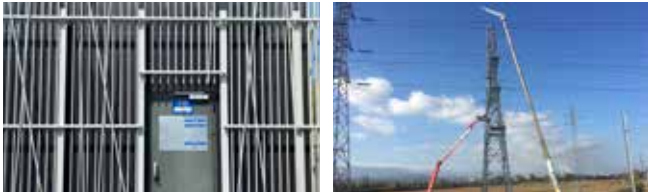
MOYENS D'ENCADREMENT ↙

Formateur **spécialisé en habilitation** électrique, avec une solide expérience de la norme NF C 18510 et dans **le domaine de l'ingénierie de formation** pour adultes ainsi que dans le domaine de la **prévention des risques professionnels**.

MODALITES D'EVALUATION DES ACQUIS ↙

Evaluation continue par des ateliers pratiques tout au long de la formation.

Evaluation formative réalisée à travers un QCM en fin de formation et à travers des **misés en situations pratiques** (*remplacer un luminaire, réarmer un disjoncteur, brancher un boîtier en attente, etc.*) permettant d'apprécier leur capacité à opérer en toute sécurité conformément aux **préconisations de la NF C 18-510**.



DELAI D'INSCRIPTION ↙

Inscription 24H00, au plus tard, avant le début de la session, sous réserve des places disponibles.

DISPOSITIF DE SUIVI DE L'EVALUATION DES RESULTATS DE LA FORMATION ↙

- . Feuilles d'émargements.
- . QCM avec 20 questions portant sur la prévention et la sécurité du réseau électrique (validé à 12/20)
- . **2 Exercices pratiques avec validation** portant sur le remplacement d'une ampoule, réarmement d'un disjoncteur, **remplacement d'une prise** ou d'un interrupteur, branchement d'un boîtier en attente.
- . **Formulaire d'évaluation à chaud** de la formation (*en ligne*) pour les apprenants
- . **Formulaire d'évaluation à froid** pour le service formation

REFERENCES REGLEMENTAIRES ↙

Conforme à la norme NF C 18510.

DOCUMENTS PEDAGOGIQUES ↙

Remise d'un fascicule qui reprend l'intégralité de la formation. **Les diapositives** issues du support projeté sont reprises dans le livret de formation.

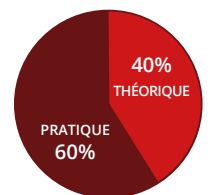
ENGAGEMENT QUALITE ↙

Conforme au référentiel QUALIOPI et DATADOCK.



PROGRAMME DE FORMATION

LE PROGRAMME EST CONFORME AU RÉFÉRENTIEL NFC 18510



PARTIE THEORIQUE 40% (6H00) :



1 Présentation générale de la formation

- 1.1 Accueil et présentation du formateur et des stagiaires
- 1.2 Présentation du déroulement administratif, du programme et du déroulé pédagogique de la formation



2 Thèmes en commun

- 2.2 Grandeurs électriques rencontrées lors des différentes opérations
- 2.3 Effets du courant sur le corps humain : électrisation, électrocution, brûlure
- 2.4 Prescriptions de sécurité associées aux zones d'environnement et aux opérations
- 2.5 Protection collective : mesures, équipements et signalisation
- 2.6 Incendies et accidents sur ou près des ouvrages et installations électriques



3 Thèmes spécifiques aux manœuvres

- 3.1 Matériels électriques dans leur environnement : fonction, caractéristiques, identification
- 3.2 Equipements de protection individuelle : identifier, vérifier, utiliser
- 3.3 Instructions de sécurité spécifiques aux manœuvres



4 Thèmes spécifiques BS Intervention BT élémentaire

- 4.1 Limites de l'habilitation « BS »
- 4.2 Equipements de protection individuelle : identifier, vérifier, utiliser
- 4.3 Mise en sécurité d'un circuit : pré-identification, séparation, condamnation, VAT et remise sous tension
- 4.4 Mesures de prévention à appliquer lors d'une intervention BT élémentaire

PARTIE PRATIQUE 60% (8H00) :

METTRE EN ŒUVRE LES LIMITES D'HABILITATION DU BS SUR UNE INSTALLATION

Remonter les informations à échanger ou transmettre au chargé d'exploitation électrique

- . Identifier le chargé d'exploitation électrique
- . Respecter les instructions données
- . Rendre compte de son activité

Utiliser et mettre en œuvre les équipements de protections collectives et individuelles ainsi que les limites d'utilisation

- . Identifier les EPI
- . Vérifier et utiliser les EPI appropriés

Effectuer une mise en sécurité d'un circuit

- . Réaliser une mise hors tension pour son propre compte : pré-identification, séparation condamnation.
- . Effectuer la Vérification d'Absence de Tension (VAT)
- . Réaliser une mise sous-tension



Procéder à un remplacement de prise, interrupteurs défectueux

- . Préparer, organiser, et mettre en œuvre les procédures de prévention
- . Effectuer les travaux de remplacement



Procéder à un remplacement de fusible, de lampe

- . Préparer, organiser, et mettre en œuvre les procédures de prévention
- . Effectuer les travaux de remplacement

Effectuer une procédure de raccordement

- . Préparer, organiser, et mettre en œuvre les procédures de prévention
- . Analyser les risques inhérents à chaque situation de travail
- . Réaliser le raccordement

EVALUATION BS

Epreuve théorique : 20 questions au minimum sur :

- . Les dangers de l'électricité
- . Les appareillages électriques
- . Distances et zones d'environnement
- . Limite des interventions du BS en basse tension
- . Les procédures d'intervention du BS



Epreuve pratique : 2 mises en situations minimum qui porte sur :

- . Effectuer le remplacement d'un fusible
- . Effectuer le remplacement d'une lampe
- . Effectuer le remplacement d'un socle de prise de courant ou d'un interrupteur
- . Assurer le raccordement électrique d'un matériel sur un circuit en attente protégée et mise hors tension
- . Effectuer le réarmement d'un dispositif de protection.



Bilan de la formation et procédure administrative

- . Remise d'un livret de formation reprenant l'intégralité de la formation
- . Questionnaire d'évaluation à chaud pour tous les apprenants
- . Signature des fiches de présence.



Formation habilitation électrique

Opérations d'ordre électrique simple

H0 B0 BS BE manœuvre | 14h00



METHODE PEDAGOGIQUE

Méthode active participative basée sur l'alternance de transmission de savoirs et **ateliers pratiques** afin de mettre en application le vécu professionnel des apprenants.

Accompagnement personnalisé par des méthodes d'écoute et de questionnement.

MODALITES PEDAGOGIQUES

Le déroulement de la formation **alterne les parties théoriques et pratiques.**

- Etude de cas, exposé interactif, démonstration pratique, mises en situations professionnelles (40% de formation théorique et 60% de formation pratique).
- Mise en situation sur nos modules habilitation électrique.
- Exercices dans l'entreprise.



MOYENS PEDAGOGIQUES ET TECHNIQUE

Support de projection :

- Accueil des stagiaires dans une **salle dédiée à la formation** (afin de suivre un diaporama animé par le formateur dans de bonnes conditions et réaliser les exercices pratiques)
- **Illustrations claires et synthétiques** facilitant la compréhension et la mémorisation

Livret de formation :

- Fascicule de formation avec 84 pages richement illustrées reprenant l'intégralité de la formation

Matériel apporté :

- **Matériel de sécurité électrique** : cadenas, vérificateur d'absence de tension, gants d'électricien, casque et visière de sécurité
- **Banc de validation habilitation électrique sui permet :**
 - . Remplacer des fusibles
 - . Remplacer prises, interrupteurs, lampes
 - . Réarmer un dispositif de protection
 - . Effectuer un branchement d'un boîtier en attente
- **Mannequins de formation** adultes et défibrillateur
- 5 défibrillateurs de formation avec des électrodes adultes et enfant.
- **Extincteur CO2 et eau pulvérisée** avec additifs
- Matériel de démonstration :
 - . Branchement d'un interrupteur différentiel
 - . Branchement d'un disjoncteur magnétothermique
 - . Faire de l'électricité avec une dynamo, etc.

Une question ?



Centre de formation ALERTIS SECURITE PREVENTION

20, avenue des Frères MONTGOLFIER - Espace Mi-Plaine - 69 680 CHASSIEU

Tel : 04 78 90 46 30

www.alertis.fr | Contact : <https://www.alertis.fr/contact/> | Mail : info@alertis.fr

N° de déclaration organisme de formation : 82 69 10978 69